

Composition chimique type

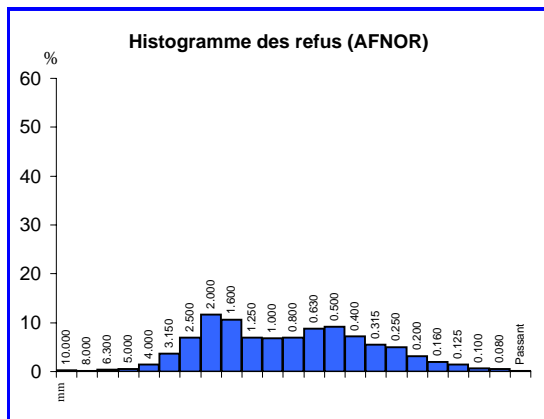
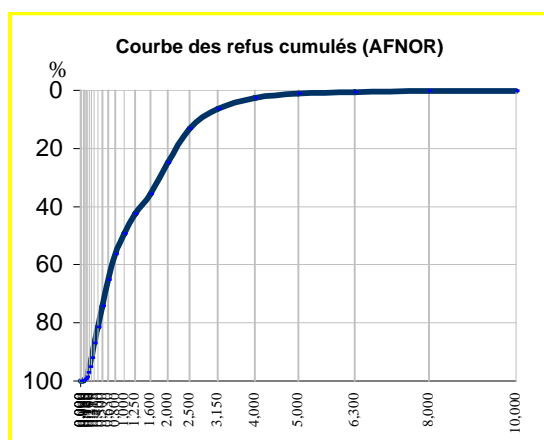
SiO ₂	98,3	%
Fe ₂ O ₃	0,040	%
Al ₂ O ₃	0,390	%
TiO ₂	0,030	%
CaO	0,010	%
K ₂ O	0,400	%

Caractéristiques physiques types

densité réelle (Pycnomètre)	2,65
dureté (Mohs)	7
pH	#7
densité apparente sable sec ("Prolabo")	1,6
perte au feu (à 1000°C)	0,20%
résistance pyroscopique (SFC ISO R528)	1750°C
T.E.N.	0,285 mm
C.U.	5

GRANULOMETRIE MOYENNE STATISTIQUE

(% en masse - Valeurs indicatives)



TAMISAGE AFNOR

ouverture des mailles mm	refus cumulés %
> 10,000 mm	0,2
> 8,000 mm	0,3
> 6,300 mm	0,7
> 5,000 mm	1,2
> 4,000 mm	2,6
> 3,150 mm	6,3
> 2,500 mm	13,3
> 2,000 mm	25,0
> 1,600 mm	35,6
> 1,250 mm	42,6
> 1,000 mm	49,4
> 0,800 mm	56,3
> 0,630 mm	65,1
> 0,500 mm	74,3
> 0,400 mm	81,5
> 0,315 mm	87,0
> 0,250 mm	92,0
> 0,200 mm	95,1
> 0,160 mm	97,1
> 0,125 mm	98,6
> 0,100 mm	99,3
> 0,080 mm	99,8
> 0,063 mm	99,9
Passé	100

Classe µm	refus par tamis %
> 10,000 mm	0,2
10,000-8,000 mm	0,1
8,000-6,300 mm	0,4
6,300-5,000 mm	0,5
5,000-4,000 mm	1,4
4,000-3,150 mm	3,7
3,150-2,500 mm	7,0
2,500-2,000 mm	11,7
2,000-1,600 mm	10,6
1,600-1,250 mm	7,0
1,250-1,000 mm	6,8
1,000-0,800 mm	6,9
0,800-0,630 mm	8,8
0,630-0,500 mm	9,2
0,500-0,400 mm	7,2
0,400-0,315 mm	5,5
0,315-0,250 mm	5,0
0,250-0,200 mm	3,1
0,200-0,160 mm	2,0
0,160-0,125 mm	1,5
0,125-0,100 mm	0,7
0,100-0,080 mm	0,5
0,080-0,063 mm	0,1
< 0,063 mm	0,1



CENTRE DE PRODUCTION DE MIOS
112 route du Barp
33380 MIOS
Tel : +33 (0)5 57 71 10 07 Fax : +33 (0)5 57 71 81 56

SIEGE SOCIAL ET DIRECTION COMMERCIALE
141 Avenue de CLICHY 75848 PARIS Cedex 17
Tel : +33 (0)1 53 76 82 00 Fax : +33 (0)1 42 25 32 23
site web : www.Sibelco.fr

