

**Composition chimique type**

SiO2 .....	98,8	%
Fe2O3 .....	0,025	%
Al2O3 .....	0,700	%
TiO2 .....	0,025	%
CaO .....	0,010	%
K2O .....	0,200	%

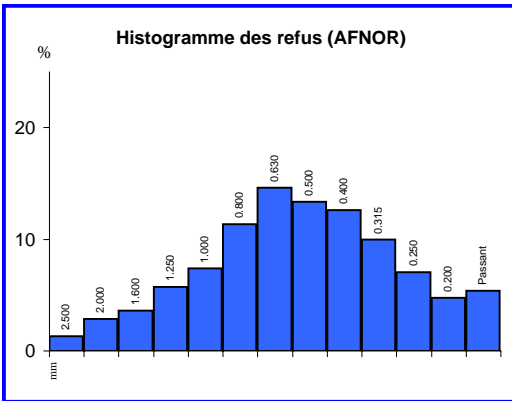
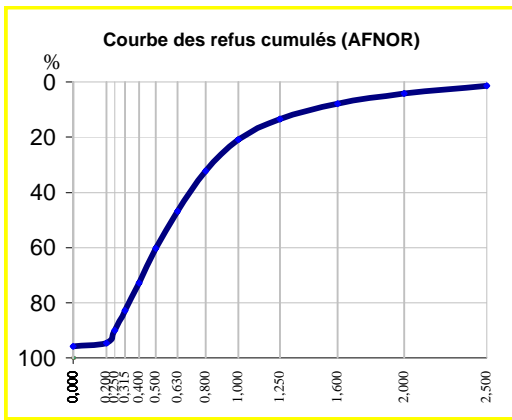
**Caractéristiques physiques types**

densité réelle (Pycnomètre) .....	2,65
dureté (Mohs) .....	7
pH .....	#7
densité apparente sable sec ("Prolabo") .....	1,6
perte au feu (à 1000°C) .....	0,20%
résistance pyroscopique (SFC ISO R528) .....	1750°C
T.E.N.	0.25 mm
C.U.	2,65

**GRANULOMETRIE MOYENNE STATISTIQUE**

(% en masse - Valeurs indicatives)

**TAMISAGE AFNOR**



ouverture des mailles mm	refus cumulés %
> 2,500 mm	1,3
> 2,000 mm	4,2
> 1,600 mm	7,8
> 1,250 mm	13,5
> 1,000 mm	20,9
> 0,800 mm	32,3
> 0,630 mm	46,9
> 0,500 mm	60,3
> 0,400 mm	72,9
> 0,315 mm	82,8
> 0,250 mm	89,9
> 0,200 mm	94,6
Passant	100

Classe µm	refus par tamis %
> 2,500 mm	1,3
2,500-2,000 mm	2,9
2,000-1,600 mm	3,6
1,600-1,250 mm	5,7
1,250-1,000 mm	7,4
1,000-0,800 mm	11,4
0,800-0,630 mm	14,6
0,630-0,500 mm	13,3
0,500-0,400 mm	12,6
0,400-0,315 mm	10,0
0,315-0,250 mm	7,0
0,250-0,200 mm	4,8
< 0,200 mm	5,4



CENTRE DE PRODUCTION DE MIOS  
 112 route du Barp  
 33380 MIOS  
 Tel : +33 (0)5 57 71 10 07 Fax : +33 (0)5 57 71 81 56

SIEGE SOCIAL ET DIRECTION COMMERCIALE  
 141 Avenue de CLICHY 75848 PARIS Cedex 17  
 Tel : +33 (0)1 53 76 82 00 Fax : +33 (0)1 42 25 32 23  
 site web : www.Sibelco.fr

