

Composition chimique type

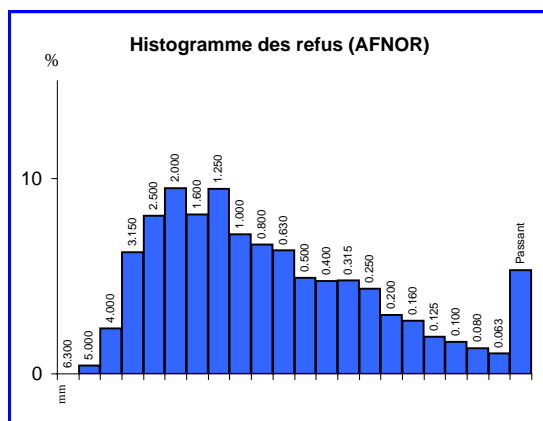
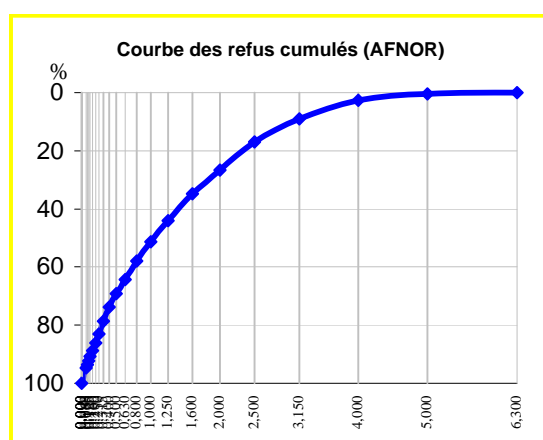
SiO ₂	99,1	%
Fe ₂ O ₃	0,018	%
Al ₂ O ₃	0,600	%
TiO ₂	0,014	%
CaO	0,009	%
K ₂ O	0,080	%

Caractéristiques physiques types

densité réelle (Pycnomètre)	2,65
dureté (Mohs)	7
pH	#7
densité apparente sable sec ("Prolabo")	1,6
perte au feu (à 1000°C)	0,20%
résistance pyroscopique (SFC ISO R528)	1750°C
T.E.N.	0,14 mm
C.U.	10,5

GRANULOMETRIE MOYENNE STATISTIQUE

(% en masse - Valeurs indicatives)



TAMISAGE AFNOR

ouverture des mailles mm	refus cumulés %
> 6,300 mm	0,0
> 5,000 mm	0,4
> 4,000 mm	2,8
> 3,150 mm	9,0
> 2,500 mm	17,1
> 2,000 mm	26,6
> 1,600 mm	34,7
> 1,250 mm	44,2
> 1,000 mm	51,3
> 0,800 mm	57,9
> 0,630 mm	64,2
> 0,500 mm	69,1
> 0,400 mm	73,9
> 0,315 mm	78,7
> 0,250 mm	83,0
> 0,200 mm	86,0
> 0,160 mm	88,8
> 0,125 mm	90,7
> 0,100 mm	92,3
> 0,080 mm	93,6
> 0,063 mm	94,7
Passant	100

Classe µm	refus par tamis %
> 6,300 mm	0,0
6,300-5,000 mm	0,4
5,000-4,000 mm	2,3
4,000-3,150 mm	6,2
3,150-2,500 mm	8,1
2,500-2,000 mm	9,5
2,000-1,600 mm	8,1
1,600-1,250 mm	9,5
1,250-1,000 mm	7,1
1,000-0,800 mm	6,6
0,800-0,630 mm	6,3
0,630-0,500 mm	4,9
0,500-0,400 mm	4,8
0,400-0,315 mm	4,8
0,315-0,250 mm	4,3
0,250-0,200 mm	3,0
0,200-0,160 mm	2,7
0,160-0,125 mm	1,9
0,125-0,100 mm	1,6
0,100-0,080 mm	1,3
0,080-0,063 mm	1,1
< 0,063 mm	5,3



CENTRE DE PRODUCTION DE MIOS

112 route du Barp

33380 MIOS

Tel : +33 (0)5 57 71 10 07 Fax : +33 (0)5 57 71 81 56

SIEGE SOCIAL ET DIRECTION COMMERCIALE

141 Avenue de CLICHY 75848 PARIS Cedex 17

Tel : +33 (0)1 53 76 82 00 Fax : +33 (0)1 42 25 32 23

site web : www.Sibelco.fr

