

DU3 0.1/0.6 H (Blansil)

Fiche Technique Type

Composition chimique type

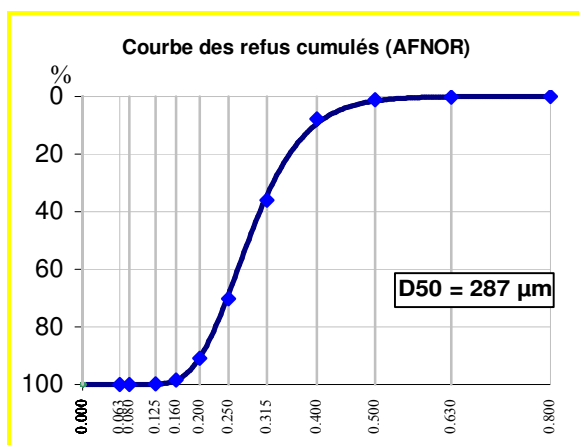
SiO ₂	98.5	%
Fe ₂ O ₃	0.045	%
Al ₂ O ₃	0.740	%
TiO ₂	0.019	%
CaO	0.020	%
K ₂ O	0.365	%
MgO	0.020	%
Na ₂ O	0.036	%

Caractéristiques physiques types

densité réelle (Pycnomètre)	2.65
dureté (Mohs)	7
pH	# 7
densité apparente sable sec ("Prolabo")	1.3 à 1.4
couleur	Blanc

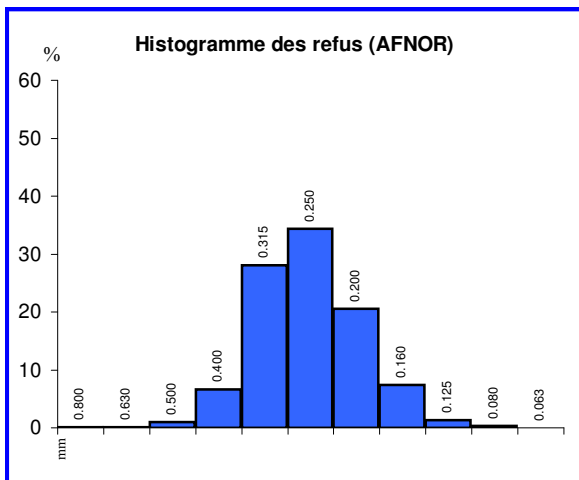
GRANULOMETRIE MOYENNE STATISTIQUE

(% en masse - Valeurs indicatives)



TAMISAGE AFNOR

ouverture des mailles mm	refus cumulés %	Classe mm	refus par tamis %
> 0.800 mm	0.1	> 0.800 mm	0.1
> 0.630 mm	0.3	0.800-0.630 mm	0.2
> 0.500 mm	1.3	0.630-0.500 mm	1.0
> 0.400 mm	8.0	0.500-0.400 mm	6.7
> 0.315 mm	36.1	0.400-0.315 mm	28.1
> 0.250 mm	70.5	0.315-0.250 mm	34.4
> 0.200 mm	91.0	0.250-0.200 mm	20.5
> 0.160 mm	98.4	0.200-0.160 mm	7.4
> 0.125 mm	99.7	0.160-0.125 mm	1.3
> 0.080 mm	100.0	0.125-0.080 mm	0.3
Passant	100.0	< 0.080 mm	0.0



CENTRE DE PRODUCTION DE DURANCE
Lieu-dit Clavé
47 420 DURANCE
Tel : +33 (0)5 53 65 53 77 Fax : +33 (0)5 53 65 85 18

SIÈGE SOCIAL ET DIRECTION COMMERCIALE
141 Avenue de CLICHY 75848 PARIS Cedex 17
Tel : +33 (0)1 53 76 82 00 Fax : +33 (0)1 42 25 32 23
site web : www.Sibelco.fr