

Composition chimique type

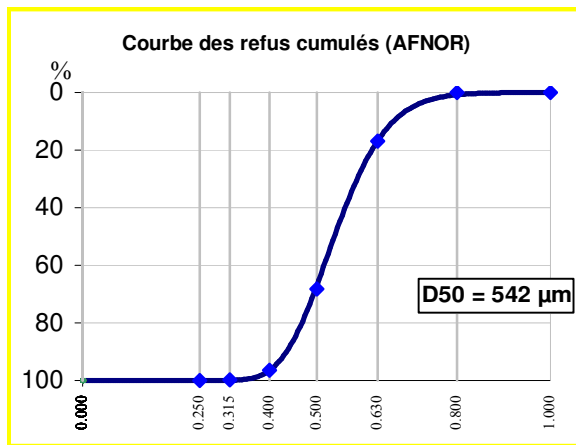
SiO ₂	99.4	%
Fe ₂ O ₃	0.022	%
Al ₂ O ₃	0.220	%
TiO ₂	0.013	%
CaO	0.006	%
K ₂ O	0.069	%
MgO	0.011	%
Na ₂ O	0.025	%

Caractéristiques physiques types

densité réelle (Pycnomètre)	2.65
dureté (Mohs)	7
pH	# 7
densité apparente sable sec ("Prolabo")	1.5
résistance pyroscopique (SFC ISO R528)	1750°C

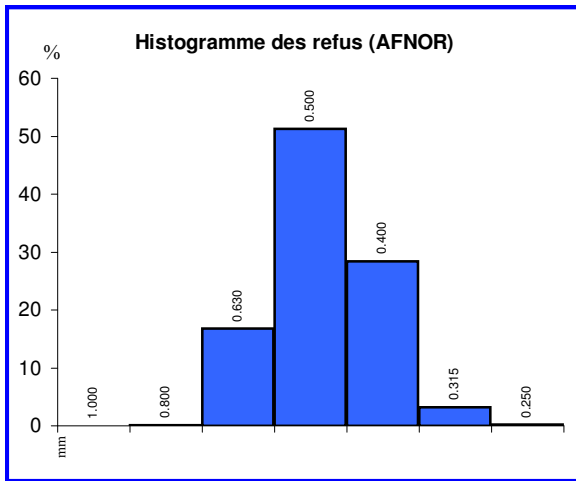
GRANULOMETRIE MOYENNE STATISTIQUE

(% en masse - Valeurs indicatives)



TAMISAGE AFNOR

ouverture des mailles mm	refus cumulés %	Classe mm	refus par tamis %
> 1.000 mm	0.0	> 1.000 mm	0.0
> 0.800 mm	0.1	1.000-0.800 mm	0.1
> 0.630 mm	16.9	0.800-0.630 mm	16.8
> 0.500 mm	68.2	0.630-0.500 mm	51.3
> 0.400 mm	96.5	0.500-0.400 mm	28.4
> 0.315 mm	99.8	0.400-0.315 mm	3.2
Passant	100.0	< 0.315 mm	0.2



CENTRE DE PRODUCTION DE DURANCE
Lieu-dit Clavé
47 420 DURANCE
Tel : +33 (0)5 53 65 53 77 Fax : +33 (0)5 53 65 85 18

SIEGE SOCIAL ET DIRECTION COMMERCIALE
141 Avenue de CLICHY 75848 PARIS Cedex 17
Tel : +33 (0)1 53 76 82 00 Fax : +33 (0)1 42 25 32 23
site web : www.Sibelco.fr