

## Origine

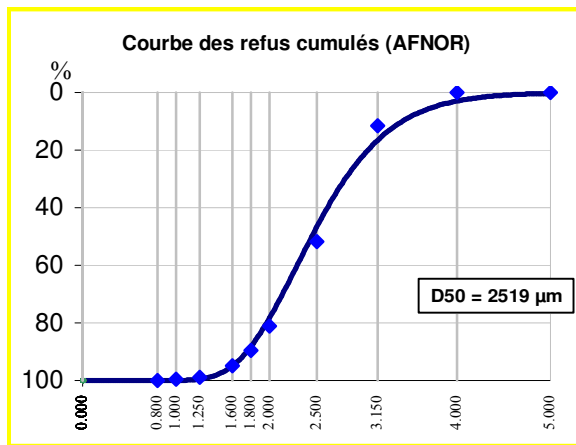
Sable alluvionnaire

## Caractéristiques physiques types

densité réelle (Pycnomètre) ..... 2.64  
 densité apparente sable sec ("Prolabo") ..... 1.3 à 1.4  
 Couleur ..... gris

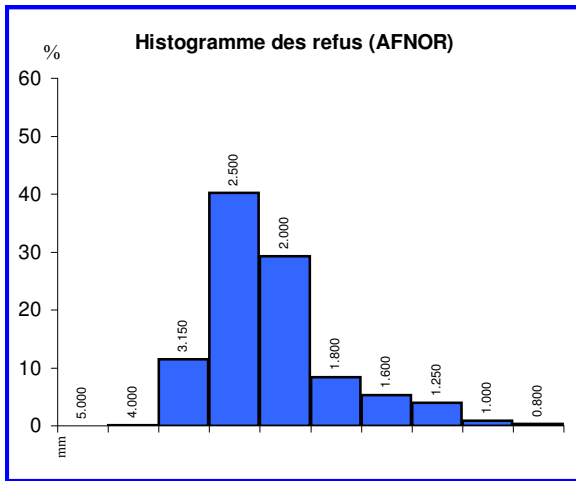
## GRANULOMETRIE MOYENNE STATISTIQUE

(% en masse - Valeurs indicatives)



## TAMISAGE AFNOR

ouverture des mailles mm	refus cumulés %	Classe mm	refus par tamis %
> 5.000 mm	0.0	> 5.000 mm	0.0
> 4.000 mm	0.1	5.000-4.000 mm	0.1
> 3.150 mm	11.5	4.000-3.150 mm	11.5
> 2.500 mm	51.8	3.150-2.500 mm	40.3
> 2.000 mm	81.0	2.500-2.000 mm	29.2
> 1.800 mm	89.5	2.000-1.800 mm	8.4
> 1.600 mm	94.8	1.800-1.600 mm	5.3
> 1.250 mm	98.8	1.600-1.250 mm	4.0
> 1.000 mm	99.7	1.250-1.000 mm	0.8
Passant	100.0	< 1.000 mm	0.3



CENTRE DE PRODUCTION DE DURANCE  
 Lieu-dit Clavé  
 47 420 DURANCE  
 Tel : +33 (0)5 53 65 53 77 Fax : +33 (0)5 53 65 85 18

SIEGE SOCIAL ET DIRECTION COMMERCIALE  
 141 Avenue de CLICHY 75848 PARIS Cedex 17  
 Tel : +33 (0)1 53 76 82 00 Fax : +33 (0)1 42 25 32 23  
 site web : www.Sibelco.fr

