

CV_CORRECTEUR_VR

Fiche Technique Type

Composition chimique type

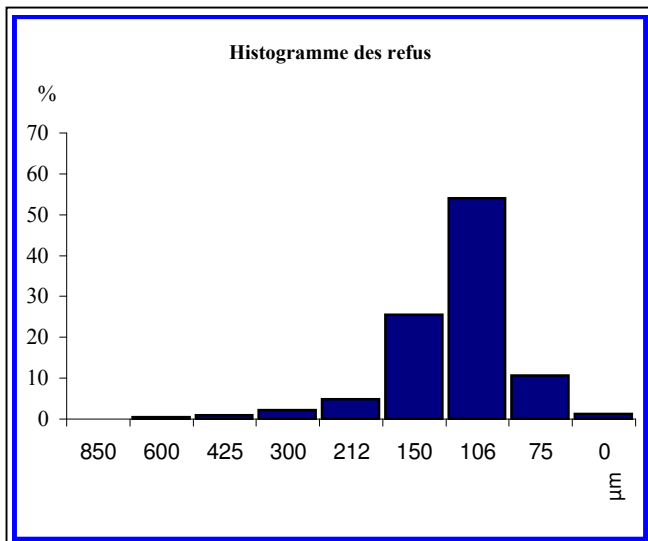
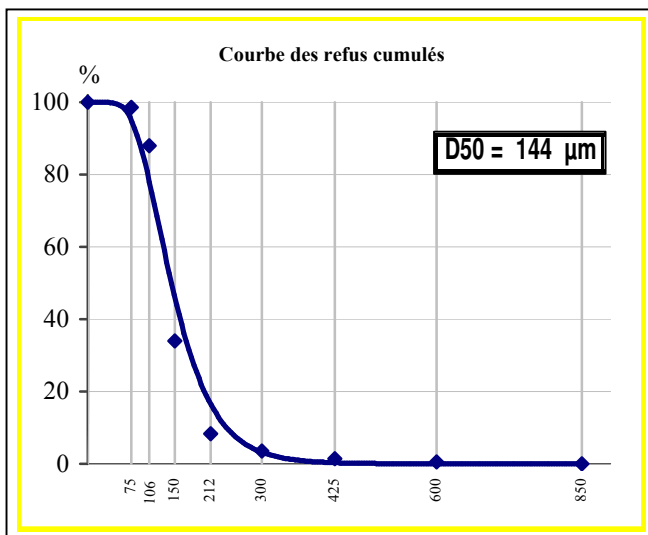
SiO ₂ sup. à	97.75 %
Fe ₂ O ₃ moy. à	0.165 %
Al ₂ O ₃ moy. à	1.174 %
TiO ₂ moy. à	0.122 %
CaO moy. à	0.018 %
K ₂ O moy. à	0.775 %

Caractéristiques physiques types

densité réelle (Pycnomètre)	2.65
dureté (Mohs)	7
pH	# 7
densité apparente sable sec ("Prolabo")	1.5
surface spécifique ("G F")	# 248 cm ² /g
coefficient d'angulosité ("G F")	1.1
perte au feu (à 1000°C)	Maxi 0.20%
résistance pyroscopique (SFC ISO R528) ...	1750 °C

GRANULOMETRIE MOYENNE STATISTIQUE

(% en masse - Valeurs indicatives)



TAMISAGE

ouverture des mailles (μm)	refus cumulés (%)
> 850	0.0
> 600	0.5
> 425	1.4
> 300	3.6
> 212	8.4
> 150	33.9
> 106	88.0
> 75	98.7
> 0	100.0
AFA =	93.2

CORRESPONDANCE Série R20 ISO 565

ouverture des mailles (μm)	refus cumulés (%)
> 2000	0.0
> 1400	0.0
> 1000	0.0
> 630	0.0
> 500	0.1
> 315	2.4
> 250	8.1
> 180	28.6
> 125	64.0
> 63	98.2
passé	1.8

Classe (μm)	refus par tamis (%)
> 850	0.0
850-600	0.4
600-425	1.0
425-300	2.2
300-212	4.8
212-150	25.5
150-106	54.1
106-75	10.7
Passant	1.3

Classe (μm)	refus par tamis (%)
> 2000	0.0
2000-1400	0.0
1400-1000	0.0
1000 - 630	0.0
630 - 500	0.1
500-315	2.3
315 - 250	5.8
250 - 180	20.5
180 - 125	35.4
125 - 63	34.2
< 63	1.8

particules < 20 μm : maxi 1.56 % sur sable lavé



SIBELCO
FRANCE



SITE DE PRODUCTION DE CREPY
La Pierre aux Corbeaux - BP 70314
60803 Crépy-en-Valois
Tel : +33 (0)3 44 94 47 70 Fax : +33 (0)3 44 59 30 17

SIEGE SOCIAL ET DIRECTION COMMERCIALE
141 Avenue de CLICHY 75848 PARIS Cedex 17
Tel : +33 (0)1 53 76 82 00 Fax : +33 (0)1 42 25 32 23
site web : www.Sibelco.fr

CV_CORRECTEUR_VR

ТЕХНИЧЕСКИЕ ХАРАКТЕРИСТИКИ

Химический состав

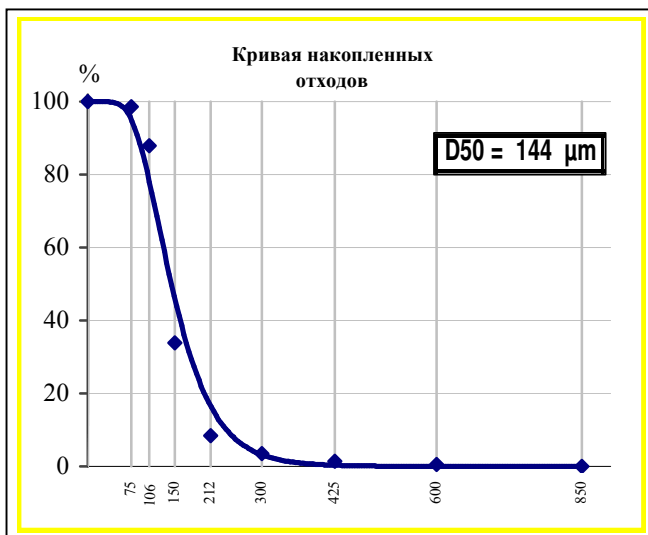
SiO ₂	выше	97.75 %
Fe ₂ O ₃	сред.	0.165 %
Al ₂ O ₃	сред.	1.174 %
TiO ₂	сред.	0.122 %
CaO	сред.	0.018 %
K ₂ O	сред.	0.775 %

Физические характеристики

плотность (Пикнометр)	2.65
твердость (Моос)	7
pH	# 7
плотность сухого песка	1.5
удельная поверхность	# 248 cm ² /g
коэффициент излома	1.1
потеря в огне (при 1000 °C)	Maxi 0.20%
пироскопическое сопротивление..	1750 °C

СРЕДНЯЯ СТАТИСТИЧЕСКАЯ ГРАНУЛОМЕТРИЯ

(% в массе - Показательные значения)

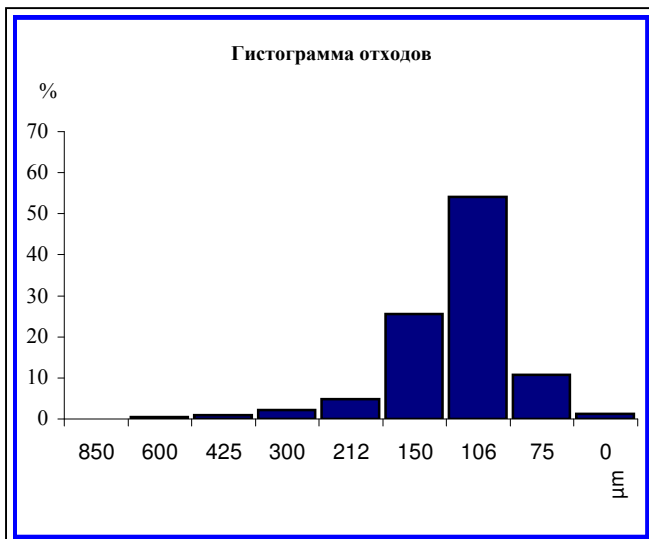


ПРОСЕИВАНИЕ

размер отверстий (µm)	накопленные отходы (%)
> 850 µm	0.0
> 600 µm	0.5
> 425 µm	1.4
> 300 µm	3.6
> 212 µm	8.4
> 150 µm	33.9
> 106 µm	88.0
> 75 µm	98.7
> 0 µm	100.0
AFA =	93.2

СООТВЕТВИЕ Серии R20 ISO 565

размер отверстий (µm)	накопленные отходы (%)
> 2000 µm	0.0
> 1400 µm	0.0
> 1000 µm	0.0
> 630 µm	0.0
> 500 µm	0.1
> 315 µm	2.4
> 250 µm	8.1
> 180 µm	28.6
> 125 µm	64.0
> 63 µm	98.2
passee	1.8



Класс (µm)	отходы через сито (%)
> 850 µm	0.0
850-600 µm	0.4
600-425 µm	1.0
425-300 µm	2.2
300-212 µm	4.8
212-150 µm	25.5
150-106 µm	54.1
106-75 µm	10.7
Passant	1.3

Класс (µm)	отходы через сито (%)
> 2000 µm	0.0
2000-1400 µm	0.0
1400-1000 µm	0.0
1000 - 630 µm	0.0
630 - 500 µm	0.1
500 - 315 µm	2.3
315 - 250 µm	5.8
250 - 180 µm	20.5
180 - 125 µm	35.4
125 - 63 µm	34.2
< 63 µm	1.8

Частицы < 20µm : максимум 1.56 % на промытом песке



SIBELCO
FRANCE

ПРОИЗВОДИТЕЛЬНОЕ МЕСТО СРЕДУ
La Pierre aux Corbeaux - BP 70314
60803 Crépy-en-Valois
Tel : +33 (0)3 44 94 47 70 Fax : +33 (0)3 44 59 30 17

ЮРИДИЧЕСКИЙ АДРЕС И КОММЕРЧЕСКОЕ РУКОВОДСТВО
141 Avenue de CLICHY 75848 PARIS Cedex 17
Tel : +33 (0)1 53 76 82 00 Fax : +33 (0)1 42 25 32 23



CV_CORRECTEUR_VR

HOJA DE DATOS TÉCNICOS

Análisis químico

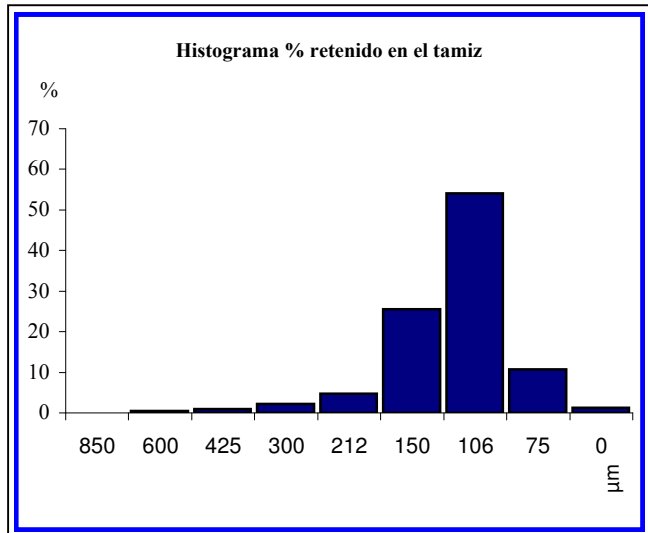
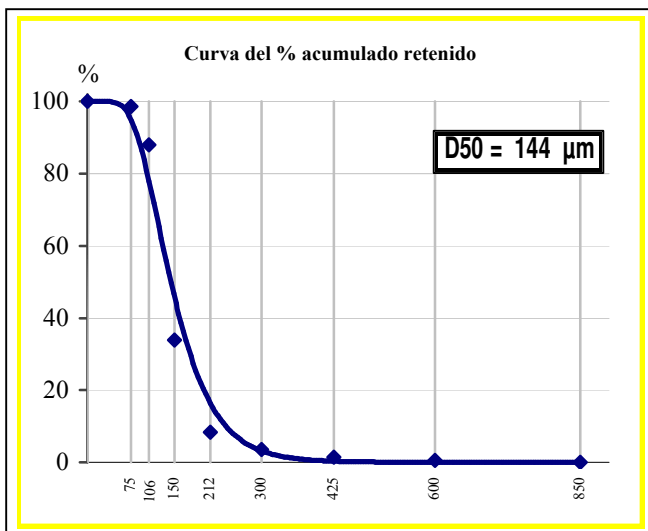
SiO ₂ mayor de	97.75 %
Fe ₂ O ₃ .. media de	0.165 %
Al ₂ O ₃ ... media de	1.174 %
TiO ₂ media de	0.122 %
CaO media de	0.018 %
K ₂ O media de	0.775 %

Características físicas

densidad (Picnometro)	2.65
dureza (Mohs)	7
pH	# 7
densidad aparente ("Prolabo")	1.5
superficie específica ("G F")	# 248 cm ² /g
coeficiente de angulosidad ("G F")	1.1
pérdida por calcinación (a 1000 °C)	Maxi 0.20%
refractividad (SFC ISO R528) ...	1750 °C

GRANULOMETRÍA

(% - valores medios)



TAMICES

luz de malla µm	% acumulado retenido
> 850 µm	0.0
> 600 µm	0.5
> 425 µm	1.4
> 300 µm	3.6
> 212 µm	8.4
> 150 µm	33.9
> 106 µm	88.0
> 75 µm	98.7
> 0 µm	100.0
AFA =	93.2

CORRESPONDENCIA/ Serie R20 ISO 565

luz de malla µm	% acumulado retenido
> 2000 µm	0.0
> 1400 µm	0.0
> 1000 µm	0.0
> 630 µm	0.0
> 500 µm	0.1
> 315 µm	2.4
> 250 µm	8.1
> 180 µm	28.6
> 125 µm	64.0
> 63 µm	98.2
passee	1.8

fracción µm	% retenido en el tamiz
> 850 µm	0.0
850-600 µm	0.4
600-425 µm	1.0
425-300 µm	2.2
300-212 µm	4.8
212-150 µm	25.5
150-106 µm	54.1
106-75 µm	10.7
Passant	1.3

fracción µm	% retenido en el tamiz
> 2000 µm	0.0
2000-1400µm	0.0
1400-1000µm	0.0
1000 - 630µm	0.0
630 - 500 µm	0.1
500 - 315 µm	2.3
315 - 250 µm	5.8
250 - 180 µm	20.5
180 - 125 µm	35.4
125 - 63 µm	34.2
< 63 µm	1.8

Fracción < 20µm : máximo 1.56 % en arenas lavadas



SITIO DE PRODUCCIÓN DE CREPY
La Pierre aux Corbeaux - BP 70314
60803 Crépy-en-Valois
Tel : +33 (0)3 44 94 47 70 Fax : +33 (0)3 44 59 30 17

SEDES SOCIALES Y DIRECCIÓN COMERCIAL
141 Avenue de CLICHY 75848 PARIS Cedex 17
Tel : +33 (0)1 53 76 82 00 Fax : +33 (0)1 42 25 32 23
site web : www.Sibelco.fr



CV_CORRECTEUR_VR

Composizione chimica tipo

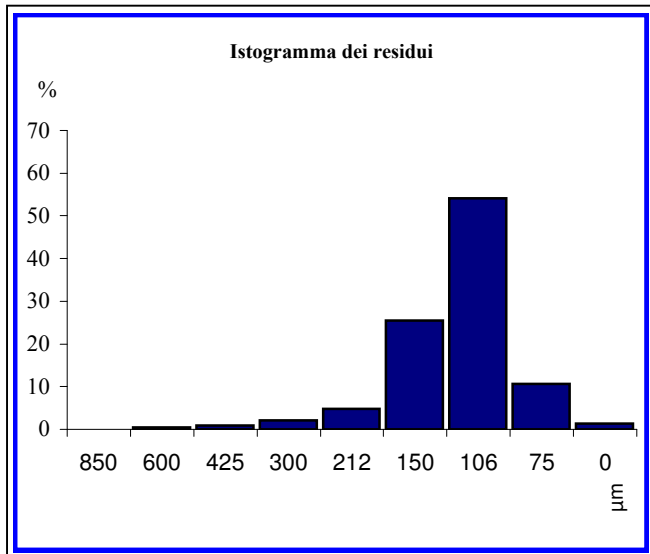
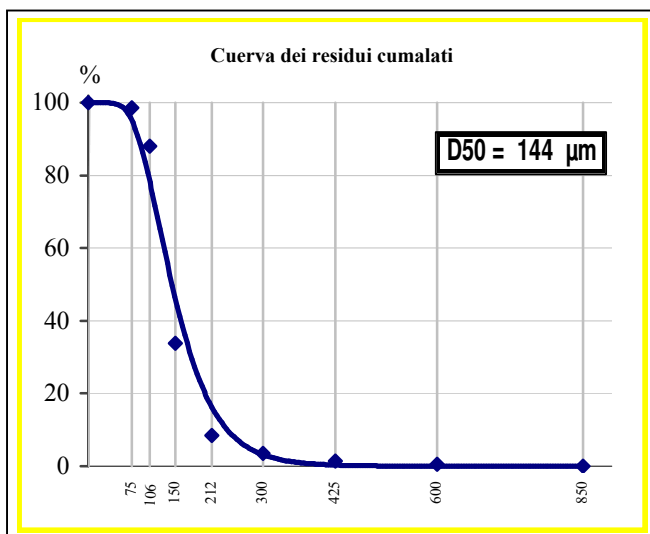
SiO ₂	superiore a	97.75 %
Fe ₂ O ₃	media a	0.165 %
Al ₂ O ₃	media a	1.174 %
TiO ₂	media a	0.122 %
CaO	media a	0.018 %
K ₂ O	media a	0.775 %

Caratteristiche fisiche tipo

densita' reale (Picnometro)	2.65
durezza	7
pH	# 7
densita' apparente sabbia secca	1.5
superficie specifica # 248 cm ² /g
coefficiente d'angolosita'	1.1
perdita al fuoco (a 1000 °C)	Maxi 0.20%
resistenza piroscopica ...	1750 °C

MEDIA STATISTICHE GRANULOMETRICHE

(Quantita' in % - Valori indicativi)



VAGLIATURE

apertura vaglio µm	residui cumulati %
> 850 µm	0.0
> 600 µm	0.5
> 425 µm	1.4
> 300 µm	3.6
> 212 µm	8.4
> 150 µm	33.9
> 106 µm	88.0
> 75 µm	98.7
> 0 µm	100.0
AFA =	93.2

CORRISPONDENZA Serie R20 ISO 565

apertura vaglio µm	residui cumulati %
> 2000 µm	0.0
> 1400 µm	0.0
> 1000 µm	0.0
> 630 µm	0.0
> 500 µm	0.1
> 315 µm	2.4
> 250 µm	8.1
> 180 µm	28.6
> 125 µm	64.0
> 63 µm	98.2
passee	1.8

classificazione per setaccio µm	residuo %
> 850 µm	0.0
850-600 µm	0.4
600-425 µm	1.0
425-300 µm	2.2
300-212 µm	4.8
212-150 µm	25.5
150-106 µm	54.1
106-75 µm	10.7
Passant	1.3

classificazione per setaccio µm	residuo %
> 2000 µm	0.0
2000-1400 µm	0.0
1400-1000 µm	0.0
1000 - 630 µm	0.0
630 - 500 µm	0.1
500 - 315 µm	2.3
315 - 250 µm	5.8
250 - 180 µm	20.5
180 - 125 µm	35.4
125 - 63 µm	34.2
< 63 µm	1.8

Particelle < 20µm : maximun 1.56 % su sabbia lavata



SIBELCO
FRANCE

PRODUZIONE SITO CREPY
La Pierre aux Corbeaux - BP 70314
60803 Crépy-en-Valois
Tel : +33 (0)3 44 94 47 70 Fax : +33 (0)3 44 59 30 17

SEDE COMMERCIALE E DI GESTIONE
141 Avenue de CLICHY 75848 PARIS Cedex 17
Tel : +33 (0)1 53 76 82 00 Fax : +33 (0)1 42 25 32 23
site web : www.Sibelco.fr



CV_CORRECTEUR_VR

Technical Data

Chemical analysis

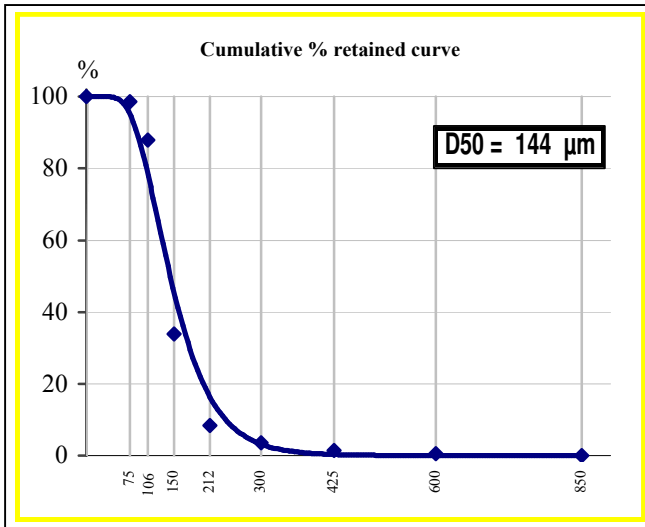
SiO ₂	more than	97.75 %
Fe ₂ O ₃ ...	average at	0.165 %
Al ₂ O ₃	average at	1.174 %
TiO ₂	average at	0.122 %
CaO	average at	0.018 %
K ₂ O	average at	0.775 %

Physical characteristics

density (Pycnomètre)	2.65
hardness (Mohs)	7
pH	# 7
bulk density ("Prolabo")	1.5
spécifique area ("G F") # 248 cm ² /g
coefficient of angularity ("G F")	1.1
loss of ignition (at 1000 °C)	Maxi 0.20%
refractoriness (SFC ISO R528) ...	1750 °C

GRANULOMETRIC DATA

(% - mean values)

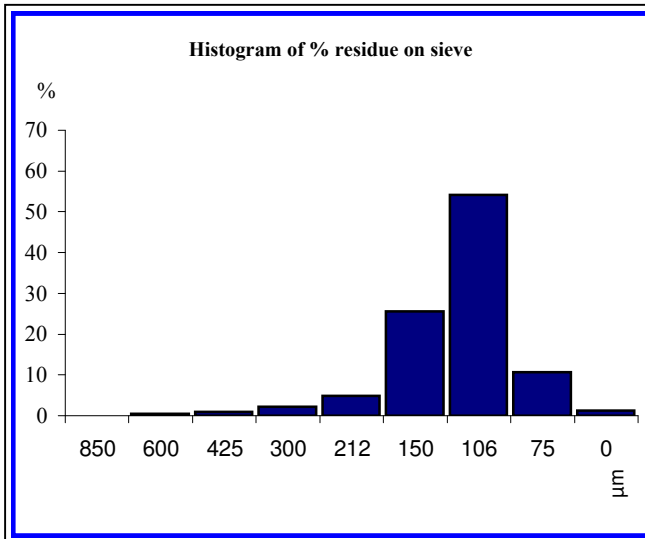


SIEVING

mesh aperture size µm	cumulative retained %
> 850 µm	0.0
> 600 µm	0.5
> 425 µm	1.4
> 300 µm	3.6
> 212 µm	8.4
> 150 µm	33.9
> 106 µm	88.0
> 75 µm	98.7
> 0 µm	100.0
AFA =	93.2

CONFORMITY Series R20 ISO 565

mesh aperture size µm	cumulative retained %
> 2000 µm	0.0
> 1400 µm	0.0
> 1000 µm	0.0
> 630 µm	0.0
> 500 µm	0.1
> 315 µm	2.4
> 250 µm	8.1
> 180 µm	28.6
> 125 µm	64.0
> 63 µm	98.2
passee	1.8



sieve fraction µm	residue on sieve %
> 850 µm	0.0
850-600 µm	0.4
600-425 µm	1.0
425-300 µm	2.2
300-212 µm	4.8
212-150 µm	25.5
150-106 µm	54.1
106-75 µm	10.7
Passant	1.3

sieve fraction µm	residue on sieve %
> 2000 µm	0.0
2000-1400µm	0.0
1400-1000µm	0.0
1000 - 630µm	0.0
630 - 500 µm	0.1
500 - 315 µm	2.3
315 - 250 µm	5.8
250 - 180 µm	20.5
180 - 125 µm	35.4
125 - 63 µm	34.2
< 63 µm	1.8

Fraction < 20µm : maximum 1.56 % on washed sands



PRODUCTION CENTER OF CREPY
 La Pierre aux Corbeaux - BP 70314
 60803 Crépy-en-Valois
 Tel : +33 (0)3 44 94 47 70 Fax : +33 (0)3 44 59 30 17

HEADQUARTER AND SALES DEPARTMENT
 141 Avenue de CLICHY 75848 PARIS Cedex 17
 Tel : +33 (0)1 53 76 82 00 Fax : +33 (0)1 42 25 32 23
 site web : www.Sibelco.fr



Ref : 2012-1