

## Composition chimique type

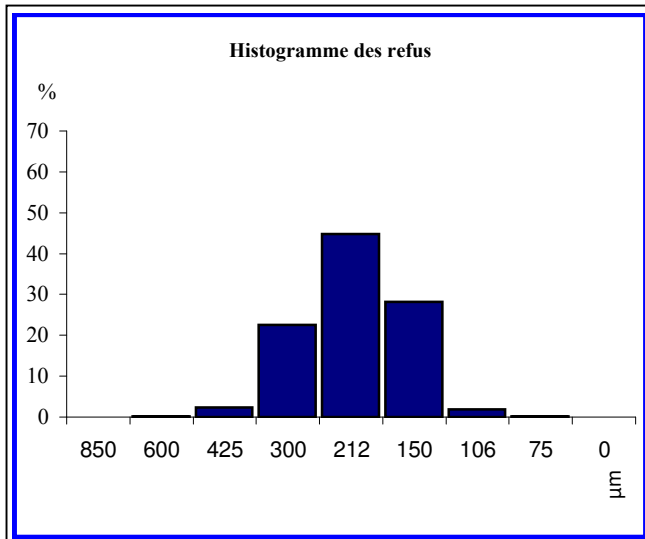
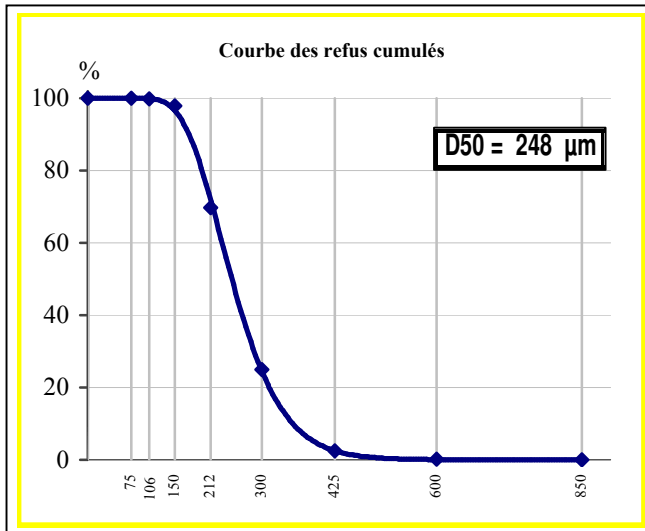
SiO <sub>2</sub> ..... sup. à	99.00 %
Fe <sub>2</sub> O <sub>3</sub> ..... moy. à	0.026 %
Al <sub>2</sub> O <sub>3</sub> ..... moy. à	0.494 %
TiO <sub>2</sub> ..... moy. à	0.017 %
CaO ..... moy. à	0.013 %
K <sub>2</sub> O ..... moy. à	0.347 %

## Caractéristiques physiques types

densité réelle (Pycnomètre) .....	2.65
dureté (Mohs) .....	7
pH .....	# 7
densité apparente sable sec ("Prolabo") .....	1.5
surface spécifique ("G F") .....	# 124 cm <sup>2</sup> /g
coefficient d'angulosité ("G F") .....	1.1
perte au feu (à 1000°C) .....	Maxi 0.20%
résistance pyroscopique (SFC ISO R528) ...	1750 °C

## GRANULOMETRIE MOYENNE STATISTIQUE

(% en masse - Valeurs indicatives)



### TAMISAGE ASTM E.11/70

ouverture des mailles µm	refus cumulé %
> 850 µm	0.0
> 600 µm	0.1
> 425 µm	2.4
> 300 µm	25.0
> 212 µm	69.8
> 150 µm	98.0
> 106 µm	99.9
> 75 µm	100.0
> 0 µm	100.0
<b>AFA =</b>	<b>54.0</b>

### CORRESPONDANCE Série R20 ISO 565

ouverture des mailles µm	refus cumulé %
> 2000 µm	0.0
> 1400 µm	0.0
> 1000 µm	0.0
> 630 µm	0.0
> 500 µm	0.5
> 315 µm	19.2
> 250 µm	48.9
> 180 µm	87.8
> 125 µm	99.4
> 63 µm	100.0
passé	0.0

Classe µm	refus par tamis %
> 850 µm	0.0
850-600 µm	0.1
600-425 µm	2.3
425-300 µm	22.5
300-212 µm	44.8
212-150 µm	28.2
150-106 µm	1.9
106-75 µm	0.1
Passant	0.0

Classe µm	refus par tamis %
> 2000 µm	0.0
2000-1400µm	0.0
1400-1000µm	0.0
1000 - 630µm	0.0
630 - 500 µm	0.5
500-315 µm	18.7
315 - 250 µm	29.6
250 - 180 µm	39.0
180 - 125 µm	11.5
125 - 63 µm	0.6
< 63 µm	0.0

particules < 20 µm : maxi 0.06 % sur sable lavé



**SIBELCO**  
FRANCE



SITE DE PRODUCTION DE CREPY  
La Pierre aux Corbeaux - BP 70314  
60803 Crépy-en-Valois  
Tel : +33 (0)3 44 94 47 70 Fax : +33 (0)3 44 59 30 17

SIEGE SOCIAL ET DIRECTION COMMERCIALE  
141 Avenue de CLICHY 75848 PARIS Cedex 17  
Tel : +33 (0)1 53 76 82 00 Fax : +33 (0)1 42 25 32 23  
site web : www.Sibelco.fr

## Химический состав

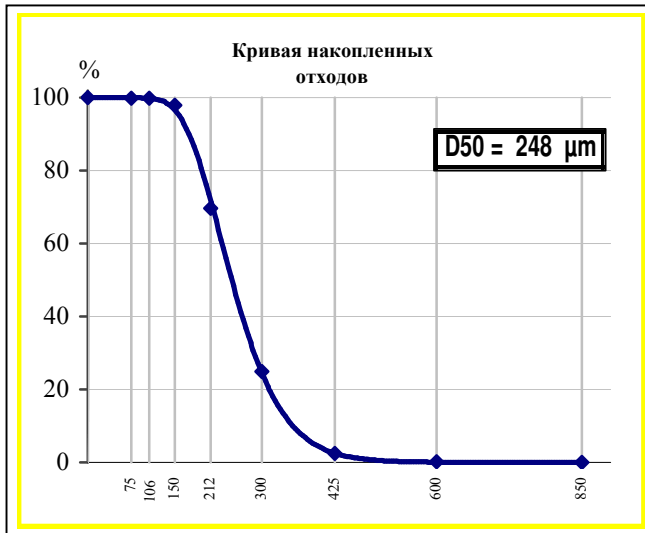
SiO <sub>2</sub> .....	выше	99.00 %
Fe <sub>2</sub> O <sub>3</sub> .....	сред.	0.026 %
Al <sub>2</sub> O <sub>3</sub> .....	сред.	0.494 %
TiO <sub>2</sub> .....	сред.	0.017 %
CaO .....	сред.	0.013 %
K <sub>2</sub> O .....	сред.	0.347 %

## Физические характеристики

плотность (Пикнометр) .....	2.65
твердость (Моос) .....	7
pH .....	# 7
плотность сухого песка .....	1.5
удельная поверхность .....	# 124 cm <sup>2</sup> /g
коэффициент излома .....	1.1
потеря в огне (при 1000 °C) .....	Maxi 0.20%
пироскопическое сопротивление..	1750 °C

## СРЕДНЯЯ СТАТИСТИЧЕСКАЯ ГРАНУЛОМЕТРИЯ

( % в массе - Показательные значения)

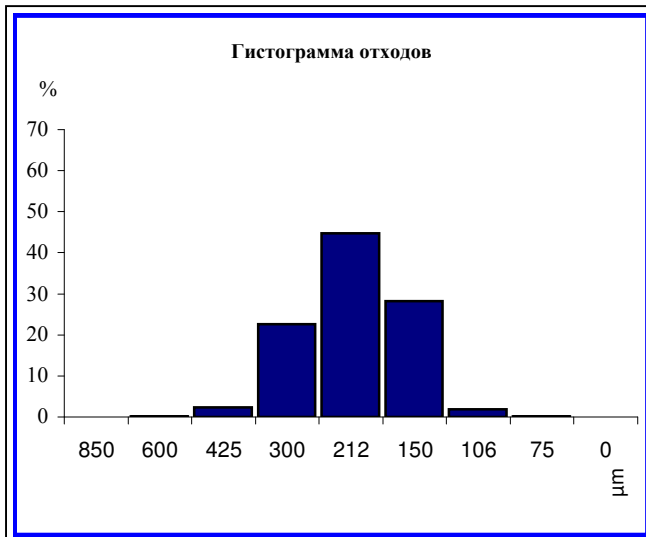


### ПРОСЕИВАНИЕ ASTM E.11/70

размер отверстий (µm)	накопленные отходы (%)
> 850 µm	0.0
> 600 µm	0.1
> 425 µm	2.4
> 300 µm	25.0
> 212 µm	69.8
> 150 µm	98.0
> 106 µm	99.9
> 75 µm	100.0
> 0 µm	100.0
<b>AFA =</b>	<b>54.0</b>

### СООТВЕТСТВИЕ Серии R20 ISO 565

размер отверстий (µm)	накопленные отходы (%)
> 2000 µm	0.0
> 1400 µm	0.0
> 1000 µm	0.0
> 630 µm	0.0
> 500 µm	0.5
> 315 µm	19.2
> 250 µm	48.9
> 180 µm	87.8
> 125 µm	99.4
> 63 µm	100.0
passee	0.0



Класс (µm)	отходы через сито (%)
> 850 µm	0.0
850-600 µm	0.1
600-425 µm	2.3
425-300 µm	22.5
300-212 µm	44.8
212-150 µm	28.2
150-106 µm	1.9
106-75 µm	0.1
Passant	0.0

Класс (µm)	отходы через сито (%)
> 2000 µm	0.0
2000-1400µm	0.0
1400-1000µm	0.0
1000 - 630µm	0.0
630 - 500 µm	0.5
500 - 315 µm	18.7
315 - 250 µm	29.6
250 - 180 µm	39.0
180 - 125 µm	11.5
125 - 63 µm	0.6
< 63 µm	0.0

Частицы < 20µm : максимум 0.06 % на промытом песке



**SIBELCO**  
FRANCE

ПРОИЗВОДИТЕЛЬНОЕ МЕСТО СРЕДУ  
La Pierre aux Corbeaux - BP 70314  
60803 Crépy-en-Valois  
Tel : +33 (0)3 44 94 47 70 Fax : +33 (0)3 44 59 30 17

ЮРИДИЧЕСКИЙ АДРЕС И КОММЕРЧЕСКОЕ РУКОВОДСТВО  
141 Avenue de CLICHY 75848 PARIS Cedex 17  
Tel : +33 (0)1 53 76 82 00 Fax : +33 (0)1 42 25 32 23



## Análisis químico

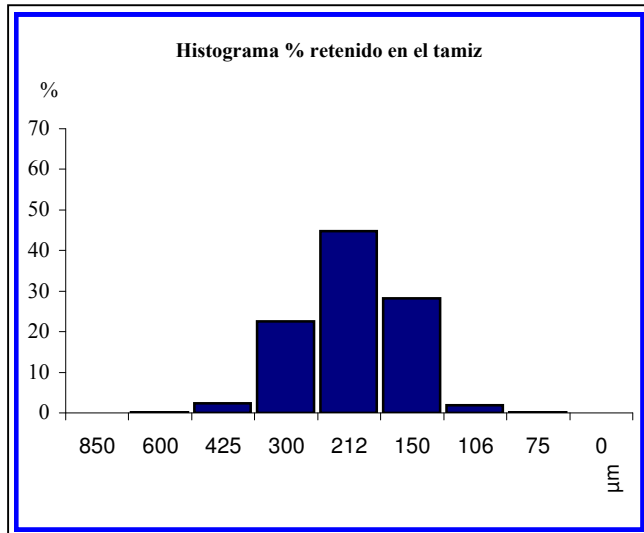
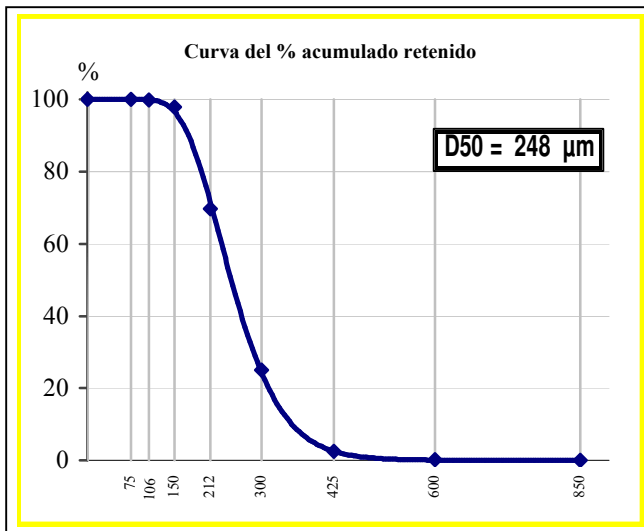
SiO <sub>2</sub> .... mayor de	99.00 %
Fe <sub>2</sub> O <sub>3</sub> .. media de	0.026 %
Al <sub>2</sub> O <sub>3</sub> ... media de	0.494 %
TiO <sub>2</sub> .... media de	0.017 %
CaO .... media de	0.013 %
K <sub>2</sub> O ..... media de	0.347 %

## Características físicas

densidad (Picnometro) .....	2.65
dureza (Mohs) .....	7
pH .....	# 7
densidad aparente ("Prolabo") .....	1.5
superficie específica ("G F") .....	# 124 cm <sup>2</sup> /g
coeficiente de angulosidad ("G F") .....	1.1
pérdida por calcinación (a 1000 °C) .....	Maxi 0.20%
refractividad (SFC ISO R528) ...	1750 °C

## GRANULOMETRÍA

(% - valores medios)



### TAMICES ASTM E.11/70

luz de malla µm	% acumulado retenido
> 850 µm	0.0
> 600 µm	0.1
> 425 µm	2.4
> 300 µm	25.0
> 212 µm	69.8
> 150 µm	98.0
> 106 µm	99.9
> 75 µm	100.0
> 0 µm	100.0
<b>AFA =</b>	<b>54.0</b>

### CORRESPONDENCIA Serie R20 ISO 565

luz de malla µm	% acumulado retenido
> 2000 µm	0.0
> 1400 µm	0.0
> 1000 µm	0.0
> 630 µm	0.0
> 500 µm	0.5
> 315 µm	19.2
> 250 µm	48.9
> 180 µm	87.8
> 125 µm	99.4
> 63 µm	100.0
passee	0.0

fracción µm	% retenido en el tamiz
> 850 µm	0.0
850-600 µm	0.1
600-425 µm	2.3
425-300 µm	22.5
300-212 µm	44.8
212-150 µm	28.2
150-106 µm	1.9
106-75 µm	0.1
Passant	0.0

fracción µm	% retenido en el tamiz
> 2000 µm	0.0
2000-1400µm	0.0
1400-1000µm	0.0
1000 - 630µm	0.0
630 - 500 µm	0.5
500 - 315 µm	18.7
315 - 250 µm	29.6
250 - 180 µm	39.0
180 - 125 µm	11.5
125 - 63 µm	0.6
< 63 µm	0.0

Fracción < 20µm : máximo 0.06 % en arenas lavadas



SITIO DE PRODUCCIÓN DE CREPY  
La Pierre aux Corbeaux - BP 70314  
60803 Crépy-en-Valois  
Tel : +33 (0)3 44 94 47 70 Fax : +33 (0)3 44 59 30 17

SEDES SOCIALES Y DIRECCIÓN COMERCIAL  
141 Avenue de CLICHY 75848 PARIS Cedex 17  
Tel : +33 (0)1 53 76 82 00 Fax : +33 (0)1 42 25 32 23  
site web : www.Sibelco.fr



## Composizione chimica tipo

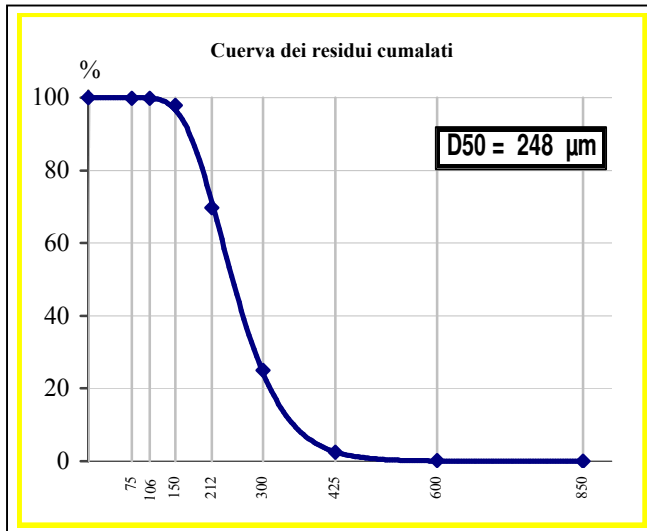
SiO <sub>2</sub> .....	superiore a	99.00 %
Fe <sub>2</sub> O <sub>3</sub> .....	media a	0.026 %
Al <sub>2</sub> O <sub>3</sub> .....	media a	0.494 %
TiO <sub>2</sub> .....	media a	0.017 %
CaO .....	media a	0.013 %
K <sub>2</sub> O .....	media a	0.347 %

## Caratteristiche fisiche tipo

densita' reale (Picnometro) .....	2.65
durezza .....	7
pH .....	# 7
densita' apparente sabbia secca	1.5
superficie specifica .....	. # 124 cm <sup>2</sup> /g
coefficiente d'angolosita' .....	1.1
perdita al fuoco (a 1000 °C) .....	Maxi 0.20%
resistenza piroscopica ...	1750 °C

## MEDIA STATISTICHE GRANULOMETRICHE

( Quantita' in % - Valori indicativi )

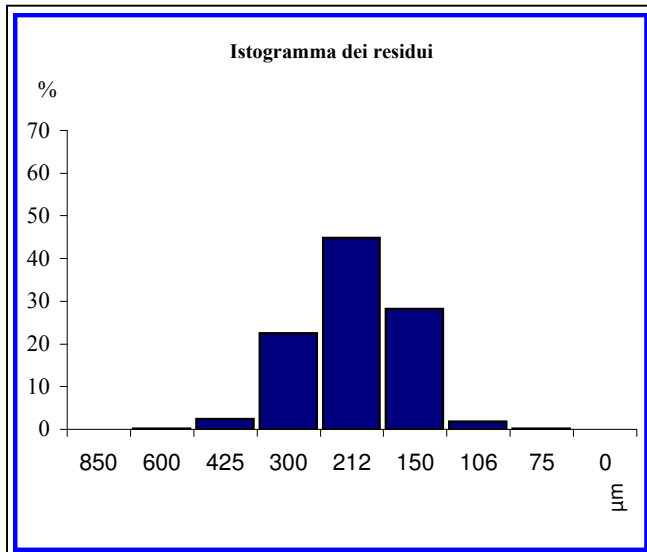


### VAGLIATURE ASTM E.11/70

apertura vaglio µm	residui cumulati %
> 850 µm	0.0
> 600 µm	0.1
> 425 µm	2.4
> 300 µm	25.0
> 212 µm	69.8
> 150 µm	98.0
> 106 µm	99.9
> 75 µm	100.0
> 0 µm	100.0
<b>AFA =</b>	<b>54.0</b>

### CORRISPONDENZA Serie R20 ISO 565

apertura vaglio µm	residui cumulati %
> 2000 µm	0.0
> 1400 µm	0.0
> 1000 µm	0.0
> 630 µm	0.0
> 500 µm	0.5
> 315 µm	19.2
> 250 µm	48.9
> 180 µm	87.8
> 125 µm	99.4
> 63 µm	100.0
passee	0.0



classificazione per setaccio µm	residuo %
> 850 µm	0.0
850-600 µm	0.1
600-425 µm	2.3
425-300 µm	22.5
300-212 µm	44.8
212-150 µm	28.2
150-106 µm	1.9
106-75 µm	0.1
Passant	0.0

classificazione per setaccio µm	residuo %
> 2000 µm	0.0
2000-1400 µm	0.0
1400-1000 µm	0.0
1000 - 630 µm	0.0
630 - 500 µm	0.5
500 - 315 µm	18.7
315 - 250 µm	29.6
250 - 180 µm	39.0
180 - 125 µm	11.5
125 - 63 µm	0.6
< 63 µm	0.0

Particelle < 20µm : maximum 0.06 % su sabbia lavata



**SIBELCO**  
FRANCE

PRODUZIONE SITO CREPY  
La Pierre aux Corbeaux - BP 70314  
60803 Crépy-en-Valois  
Tel : +33 (0)3 44 94 47 70 Fax : +33 (0)3 44 59 30 17

SEDE COMMERCIALE E DI GESTIONE  
141 Avenue de CLICHY 75848 PARIS Cedex 17  
Tel : +33 (0)1 53 76 82 00 Fax : +33 (0)1 42 25 32 23  
site web : www.Sibelco.fr



## Chemical analysis

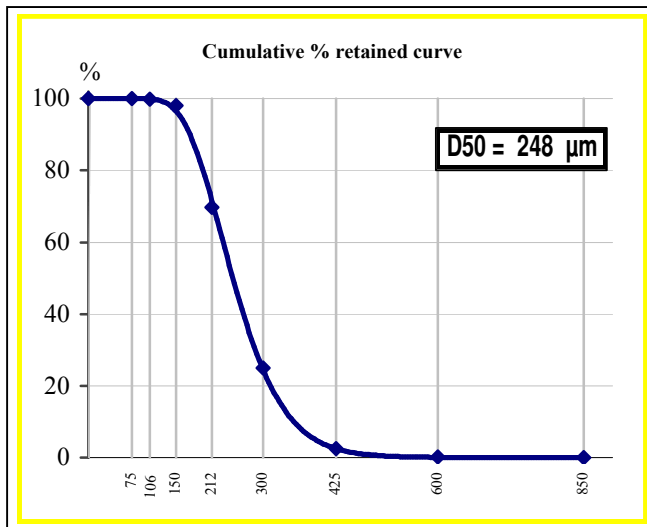
SiO <sub>2</sub> .....	more than	99.00 %
Fe <sub>2</sub> O <sub>3</sub> ...	average at	0.026 %
Al <sub>2</sub> O <sub>3</sub> ....	average at	0.494 %
TiO <sub>2</sub> .....	average at	0.017 %
CaO .....	average at	0.013 %
K <sub>2</sub> O .....	average at	0.347 %

## Physical characteristics

density (Pycnomètre) .....	2.65
hardness (Mohs) .....	7
pH .....	# 7
bulk density ("Prolabo") .....	1.5
spécifique area ("G F") .....	. # 124 cm <sup>2</sup> /g
coefficient of angularity ("G F") .....	1.1
loss of ignition (at 1000 °C) .....	Maxi 0.20%
refractoriness (SFC ISO R528) ...	1750 °C

## GRANULOMETRIC DATA

(% - mean values)

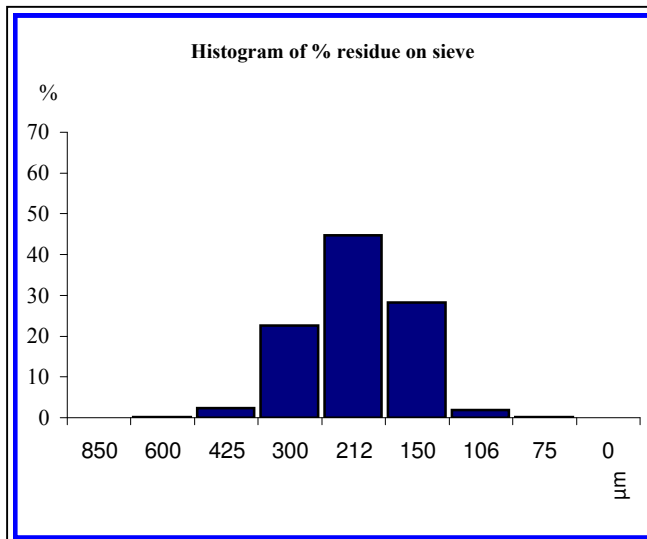


### SIEVING ASTM E.11/70

mesh aperture size µm	cumulative retained %
> 850 µm	0.0
> 600 µm	0.1
> 425 µm	2.4
> 300 µm	25.0
> 212 µm	69.8
> 150 µm	98.0
> 106 µm	99.9
> 75 µm	100.0
> 0 µm	100.0
<b>AFA =</b>	<b>54.0</b>

### CONFORMITY Series R20 ISO 565

mesh aperture size µm	cumulative retained %
> 2000 µm	0.0
> 1400 µm	0.0
> 1000 µm	0.0
> 630 µm	0.0
> 500 µm	0.5
> 315 µm	19.2
> 250 µm	48.9
> 180 µm	87.8
> 125 µm	99.4
> 63 µm	100.0
passee	0.0



sieve fraction µm	residue on sieve %
> 850 µm	0.0
850-600 µm	0.1
600-425 µm	2.3
425-300 µm	22.5
300-212 µm	44.8
212-150 µm	28.2
150-106 µm	1.9
106-75 µm	0.1
Passant	0.0

sieve fraction µm	residue on sieve %
> 2000 µm	0.0
2000-1400µm	0.0
1400-1000µm	0.0
1000 - 630µm	0.0
630 - 500 µm	0.5
500 - 315 µm	18.7
315 - 250 µm	29.6
250 - 180 µm	39.0
180 - 125 µm	11.5
125 - 63 µm	0.6
< 63 µm	0.0

Fraction < 20µm : maximum 0.06 % on washed sands



PRODUCTION CENTER OF CREPY  
La Pierre aux Corbeaux - BP 70314  
60803 Crépy-en-Valois  
Tel : +33 (0)3 44 94 47 70 Fax : +33 (0)3 44 59 30 17

HEADQUARTER AND SALES DEPARTMENT  
141 Avenue de CLICHY 75848 PARIS Cedex 17  
Tel : +33 (0)1 53 76 82 00 Fax : +33 (0)1 42 25 32 23  
site web : www.Sibelco.fr

