

Composition chimique type

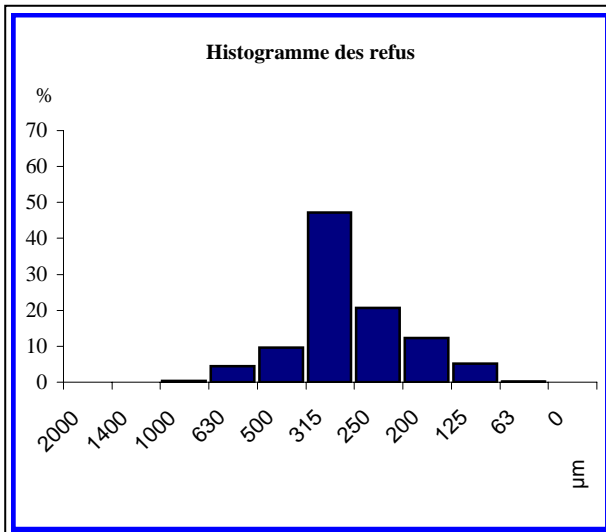
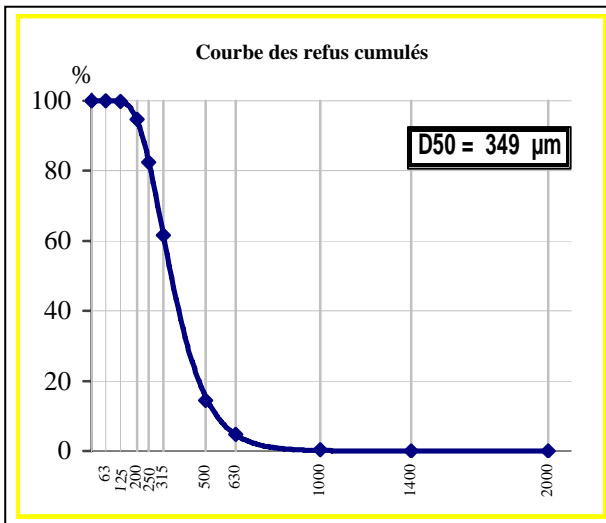
SiO ₂ sup. à	99,86 %
Fe ₂ O ₃ moy. à	0,017 %
Al ₂ O ₃ moy. à	0,080 %
TiO ₂ moy. à	0,016 %
CaO moy. à	0,012 %
K ₂ O moy. à	0,019 %

Caractéristiques physiques types

densité réelle (Pycnomètre)	2,65
dureté (Mohs)	7
pH	# 7
densité apparente sable sec ("Prolabo")	1,5
surface spécifique ("G F")	NC
coefficient d'angulosité ("G F")	1,1
perte au feu (à 1000°C)	Maxi 0.20%
résistance pyroscopique (SFC ISO R528) ..	1750 °C

GRANULOMETRIE MOYENNE STATISTIQUE

(% en masse - Valeurs indicatives)



TAMISAGE AFNOR X.11-507

ouverture des mailles µm	refus cumulés %
> 2000 µm	0,0
> 1400 µm	0,0
> 1000 µm	0,3
> 630 µm	4,8
> 500 µm	14,4
> 315 µm	61,7
> 250 µm	82,4
> 200 µm	94,7
> 125 µm	99,8
> 63 µm	100,0
> 0 µm	100,0

CORRESPONDANCE Série R20 ISO 565

ouverture des mailles µm	refus cumulés %
> 2000 µm	0,0
> 1400 µm	0,0
> 1000 µm	0,3
> 630 µm	4,8
> 500 µm	14,4
> 315 µm	61,7
> 250 µm	82,4
> 180 µm	96,9
> 125 µm	99,8
> 63 µm	100,0
passé	0,0

Classe µm	refus par tamis %
> 2000 µm	0,0
2000-1400 µm	0,0
1400-1000 µm	0,3
1000-630 µm	4,5
630-500 µm	9,6
500-315 µm	47,2
315-250 µm	20,7
250-200 µm	12,3
200-125 µm	5,1
125-63 µm	0,2
Passant	0,0

Classe µm	refus par tamis %
> 2000 µm	0,0
2000-1400µm	0,0
1400-1000µm	0,3
1000 - 630µm	4,5
630 - 500 µm	9,6
500-315 µm	47,2
315 - 250 µm	20,7
250 - 180 µm	14,6
180 - 125 µm	2,9
125 - 63 µm	0,2
< 63 µm	0,0



SITE DE PRODUCTION DE MONTGRU Saint-Hilaire
 Chemin Départemental 79
 02210 Montgru Saint-Hilaire
 Tel : +33 (0)3 23 55 67 67 Fax : +33 (0)3 23 55 37 37

SIEGE SOCIAL ET DIRECTION COMMERCIALE
 141 Avenue de CLICHY 75848 PARIS Cedex 17
 Tel : +33 (0)1 53 76 82 00 Fax : +33 (0)1 42 25 32 23
 site web : www.Sibelco.fr