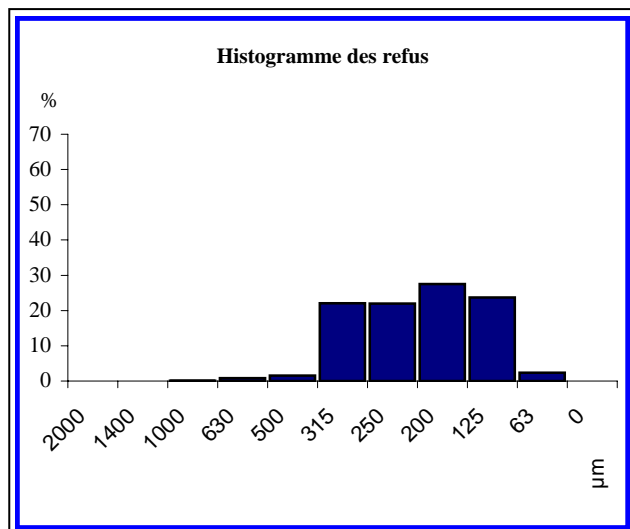
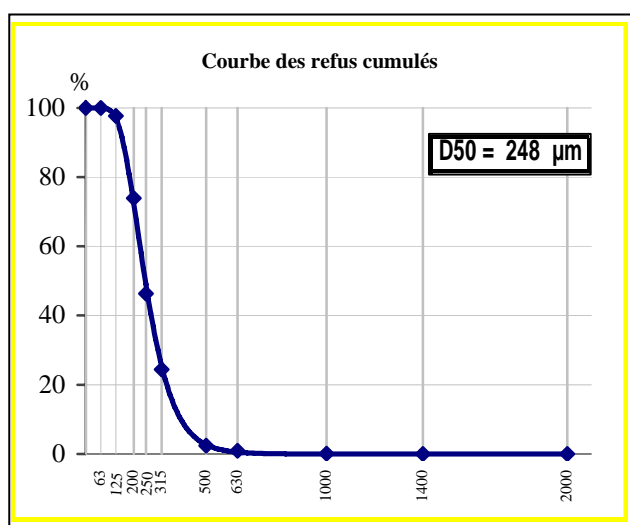


# SABLE CORRECTEUR MO

Caractéristiques	Normes	Abréviation	Date d'essai	Valeurs
Masse volumique réelle	NF EN 1097-6	r rd	septembre 2011	2,64 Mg/m <sup>3</sup>
Coefficient d'absorption	NF EN 1097-6	WA <sub>24</sub>	septembre 2011	0,0 %
Chlorures solubles	NF EN 1744-1	C	septembre 2011	0,004 %
Soufre total	NF EN 1744-1	S	septembre 2011	0,016 %
Sulfates solubles	NF EN 1744-1	SO <sub>3</sub>	septembre 2011	0,018 %
Matières humiques	NF EN 1744-1		septembre 2011	négatif

## GRANULOMETRIE MOYENNE STATISTIQUE

(% en masse - Valeurs indicatives)



**TAMISAGE AFNOR X.11-507**      **CORRESPONDANCE Série R20 ISO 565**

ouverture des mailles µm	refus cumulés %	ouverture des mailles µm	refus cumulés %
> 2000 µm	0,0	> 2000 µm	0,0
> 1400 µm	0,0	> 1400 µm	0,0
> 1000 µm	0,1	> 1000 µm	0,1
> 630 µm	0,9	> 630 µm	0,9
> 500 µm	2,4	> 500 µm	2,4
> 315 µm	24,4	> 315 µm	24,4
> 250 µm	46,4	> 250 µm	46,4
> 200 µm	73,9	> 180 µm	81,0
> 125 µm	97,6	> 125 µm	97,0
> 63 µm	100,0	> 63 µm	100,0
> 0 µm	100,0	passee	0,0

Classe µm	refus par tamis %	Classe µm	refus par tamis %
> 2000 µm	0,0	> 2000 µm	0,0
2000-1400 µm	0,0	2000-1400 µm	0,0
1400-1000 µm	0,1	1400-1000 µm	0,1
1000-630 µm	0,8	1000 - 630 µm	0,8
630-500 µm	1,5	630 - 500 µm	1,5
500-315 µm	22,0	500-315 µm	22,0
315-250 µm	21,9	315 - 250 µm	21,9
250-200 µm	27,5	250 - 180 µm	34,6
200-125 µm	23,7	180 - 125 µm	16,0
125-63 µm	2,4	125 - 63 µm	3,0
Passant	0,0	< 63 µm	0,0

particules < 20 µm : maxi NC      % sur sable lavé



SITE DE PRODUCTION DE MONTGRU Saint-Hilaire  
 Chemin Départemental 79  
 02210 Montgru Saint-Hilaire  
 Tel : +33 (0)3 23 55 67 67 Fax : +33 (0)3 23 55 37 37

SIEGE SOCIAL ET DIRECTION COMMERCIALE  
 141 Avenue de CLICHY 75848 PARIS Cedex 17  
 Tel : +33 (0)1 53 76 82 00 Fax : +33 (0)1 42 25 32 32