

Sablocolor 1/2.5 Nat

Fiche Technique Type

Composition chimique type

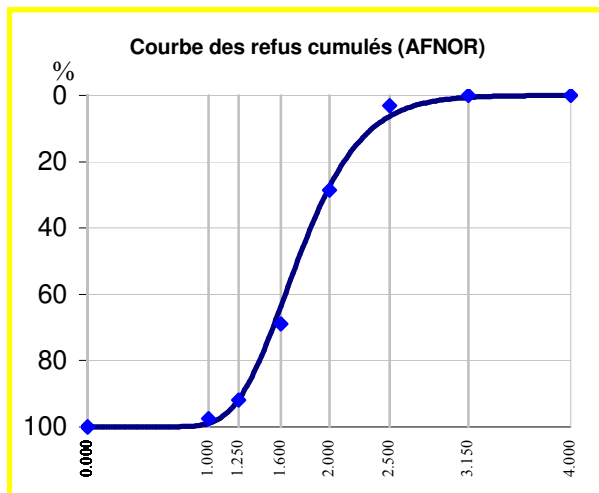
SiO ₂	sup. à	98.8	%
Fe ₂ O ₃	inf. à	0.040	%
Al ₂ O ₃	inf. à	0.630	%
TiO ₂	inf. à	0.020	%
CaO	inf. à	0.050	%
K ₂ O	inf. à	0.200	%
MgO	inf. à	0.020	%
Na ₂ O	inf. à	0.030	%

Caractéristiques physiques types

densité réelle (Pycnomètre)	2.7
dureté (Mohs)	7
pH	7
densité apparente sable sec ("Prolabo")	1.6
surface spécifique ("G F")	NC
coefficient d'angulosité ("G F")	Anguleux
perte au feu (à 1000°C)	Maxi 0.21%
résistance pyroscopique (SFC ISO R528)	1750°C

GRANULOMETRIE MOYENNE STATISTIQUE

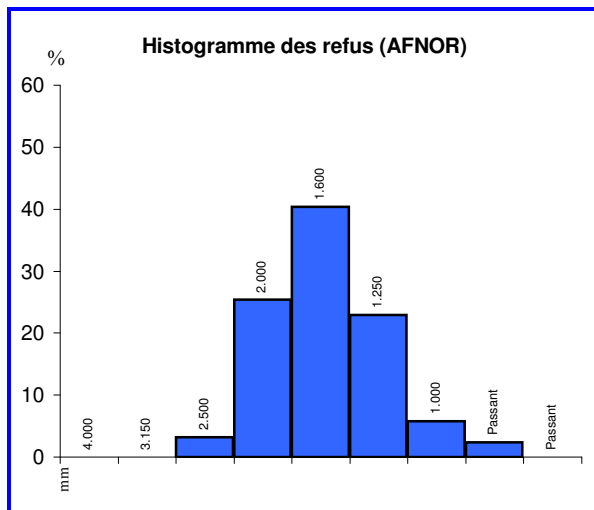
(% en masse - Valeurs indicatives)



TAMISAGE AFNOR

ouverture des mailles mm	refus cumulés %
> 4.000 mm	0.0
> 3.150 mm	0.0
> 2.500 mm	3.2
> 2.000 mm	28.6
> 1.600 mm	69.0
> 1.250 mm	91.9
> 1.000 mm	97.6
> 0.000 mm	100.0
Passant	100.0

Classe µm	refus par tamis %
> 4.000 mm	0.0
4.000-3.150 mm	0.0
3.150-2.500 mm	3.2
2.500-2.000 mm	25.4
2.000-1.600 mm	40.4
1.600-1.250 mm	22.9
1.250-1.000 mm	5.8
1.000-0.000 mm	2.4
< 0.000 mm	0.0



CENTRE DE PRODUCTION DE SAINT-CESAIRE
 8, route de la Vallée
 17 770 Saint-Césaire
 Tel : +33 (0)5 46 91 56 00 Fax : +33 (0)5 46 91 55 20

SIEGE SOCIAL ET DIRECTION COMMERCIALE
 141 Avenue de CLICHY 75848 PARIS Cedex 17
 Tel : +33 (0)1 53 76 82 00 Fax : +33 (0)1 42 25 32 23
 site web : www.Sibelco.fr

